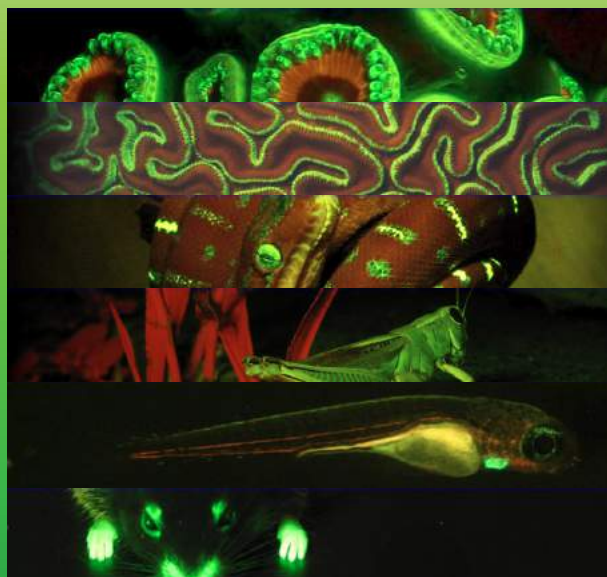
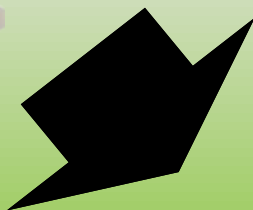


お持ちの実体顕微鏡で蛍光観察したい方へ。朗報です！

NIGHTSEA 蛍光顕微鏡キット



- 組織透明化サンプル
- 実習用
- 解剖など ...



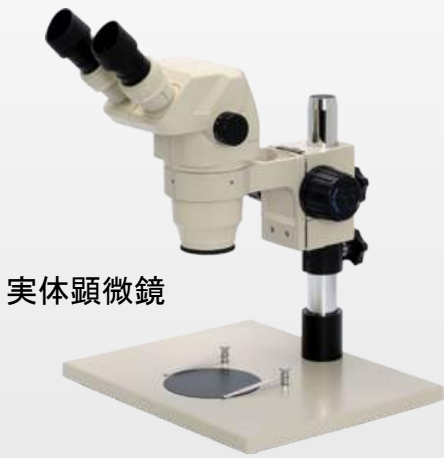
実体顕微鏡に蛍光ツールをセッティングできます



バイオリサーチセンター株式会社

お手持ちの実体顕微鏡を**蛍光**顕微鏡に！

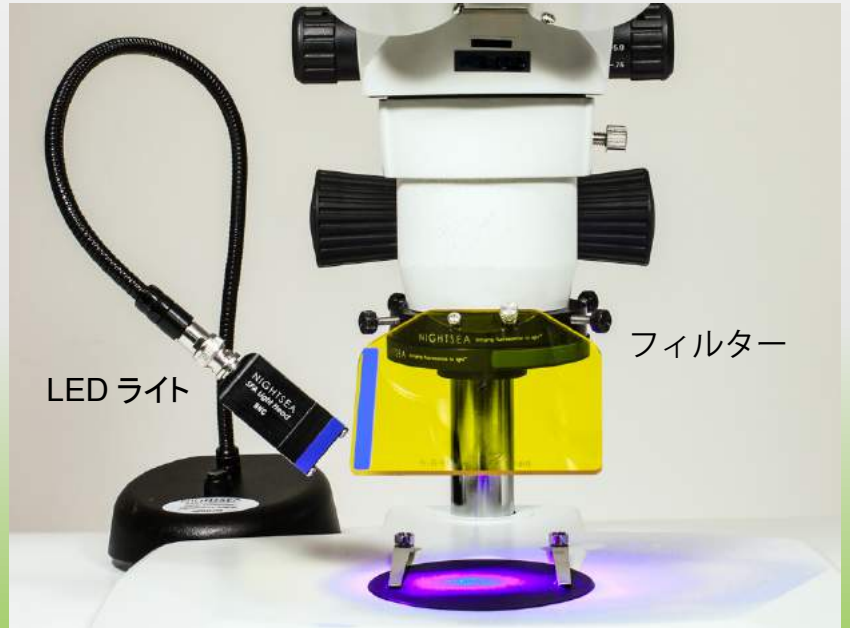
お手持ちの実体顕微鏡に簡単取り付けできる蛍光アダプターです。各社顕微鏡メーカーの実体顕微鏡に対応しており、安価で「蛍光」実体顕微鏡に拡張することができます。



実体顕微鏡



フィルターリングは顕微鏡の取り付け部の直径 47mm ~ 67mm に対応しております



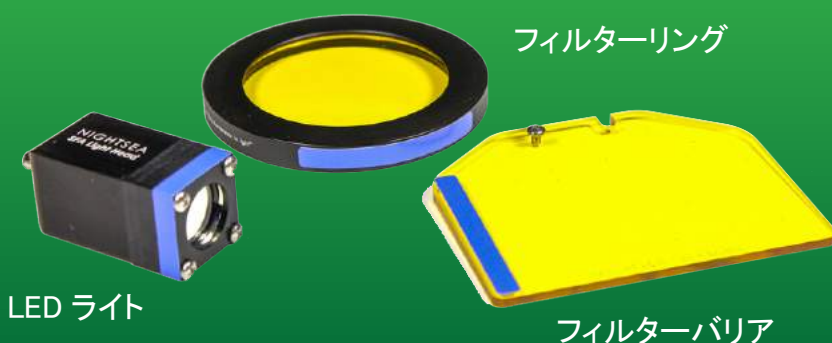
LED ライト

フィルター

実体顕微鏡に蛍光アダプターを取り付けた様子

選べる励起光 (LED) のカラーバリエーション

色	紫外	紫	ロイヤルブルー	シアン	緑
波長 /nm	360-380	400-415	440-460	490-515	510-540



LED ライト

フィルターリング

フィルターバリア

LED ライトは5種類用意しておりますので、広範な蛍光タンパク質に対応しております。励起光に合わせて、フィルターも準備しております。

フィルターの選択 GFP 以外の蛍光も検出



500 nm

ロングパスフィルター



500-560 nm

バンドパスフィルター

LED 励起光にロイヤルブルーを選択された方には、2種類のフィルターをお選びいただけます。ロングパスフィルターは青を除く 500nm 以上の蛍光を検出できますので励起光と蛍光波長が離れている場合に有効です。一方、バンドパスフィルターは緑色 (500-560 nm) の蛍光を効率的に検出できます。

- 紫外 Ultra violet 415 nm ロングパスフィルター
- 紫 Violet 460 nm ロングパスフィルター
- ロイヤルブルー Royal blue 500 nm ロングパスフィルターまたは、500-560 nm バンドパスフィルター
- シアン Cyan 550 nm ロングパスフィルター
- 緑 Green 600 nm ロングパスフィルター

アプリケーション

動物をそのまま観察



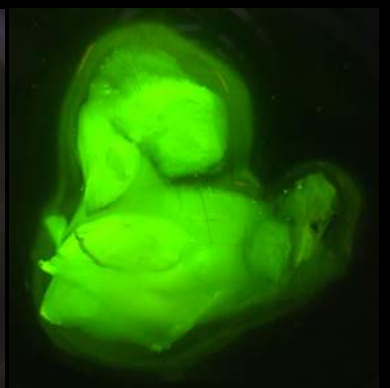
ゼブラフィッシュに dsRED と GFP の 2 種類の蛍光タンパク質を導入して、顕微鏡で観察した事例です。このようにマクロで蛍光が導入されたかを確認することができます。

パルブアルブミンに YFP をタグしたマウスの組織を透明化し、顕微鏡で観察した事例です。実体顕微鏡のレベルで透明化された内部の気管や繊維構造をとらえることができます。



マウス透明化肺

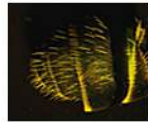
組織観察



マウス透明化大腿部

オーダーインフォメーション

NIGHTSEA



NIGHTSEA 社のパッケージをご紹介します。

フルパッケージ	製品名
SFA-RB	蛍光顕微鏡キット / ロイヤルブルー (440-460 nm) / GFP 用
SFA-RB-GO	蛍光顕微鏡キット / ロイヤルブルー / 緑バンドパス
SFA-CY	蛍光顕微鏡キット / シアン (490-515 nm) / YFP 用
SFA-GR	蛍光顕微鏡キット / 緑 (510-540 nm) / RFP 用
SFA-VI	蛍光顕微鏡キット / 紫 (400-415 nm) / CFP 用
SFA-UV	蛍光顕微鏡キット / 紫外 (360-380 nm) / DAPI 用

アドオン	製品名
SFA-LFS-RB	拡張用ライト&フィルターセット / ロイヤルブルー (440-460 nm) / GFP 用
SFA-LFS-RB-GO	拡張用ライト&フィルターセット / ロイヤルブルー / 緑バンドパス
SFA-LFS-CY	拡張用ライト&フィルターセット / シアン (490-515 nm) / YFP 用
SFA-LFS-GR	拡張用ライト&フィルターセット / 緑 (510-540 nm) / RFP 用
SFA-LFS-VI	拡張用ライト&フィルターセット / 紫 (400-415 nm) / CFP 用
SFA-LFS-UV	拡張用ライト&フィルターセット / 紫外 (360-380 nm) / DAPI 用

※本製品は独立行政法人農業・食品産業技術総合研究機構が保有する特許第 3482440 号を同機構から許諾いただき販売しております。



バイオリサーチセンター株式会社

www.brck.co.jp

mail: sales@brck.co.jp

本社/〒461-0001 名古屋市東区泉2-28-24 東和高岳ビル4F
 東京/〒101-0032 東京都千代田区岩本町1-7-1 瀬木ビル2F
 大阪/〒532-0011 大阪市淀川区西中島6-8-8 花原第8ビル2F
 福岡/〒813-6591 福岡市東区多の津1-14-1 FRCビル6F
 仙台/〒983-0023 仙台市宮城野区福田町3-6-18 あさのコーポ104

TEL: 052-932-6421 FAX: 052-932-6755
 TEL: 03-3861-7021 FAX: 03-3861-7022
 TEL: 06-6305-2130 FAX: 06-6305-2132
 TEL: 092-626-7211 FAX: 092-626-7315
 TEL: 022-786-1411 FAX: 022-786-1412